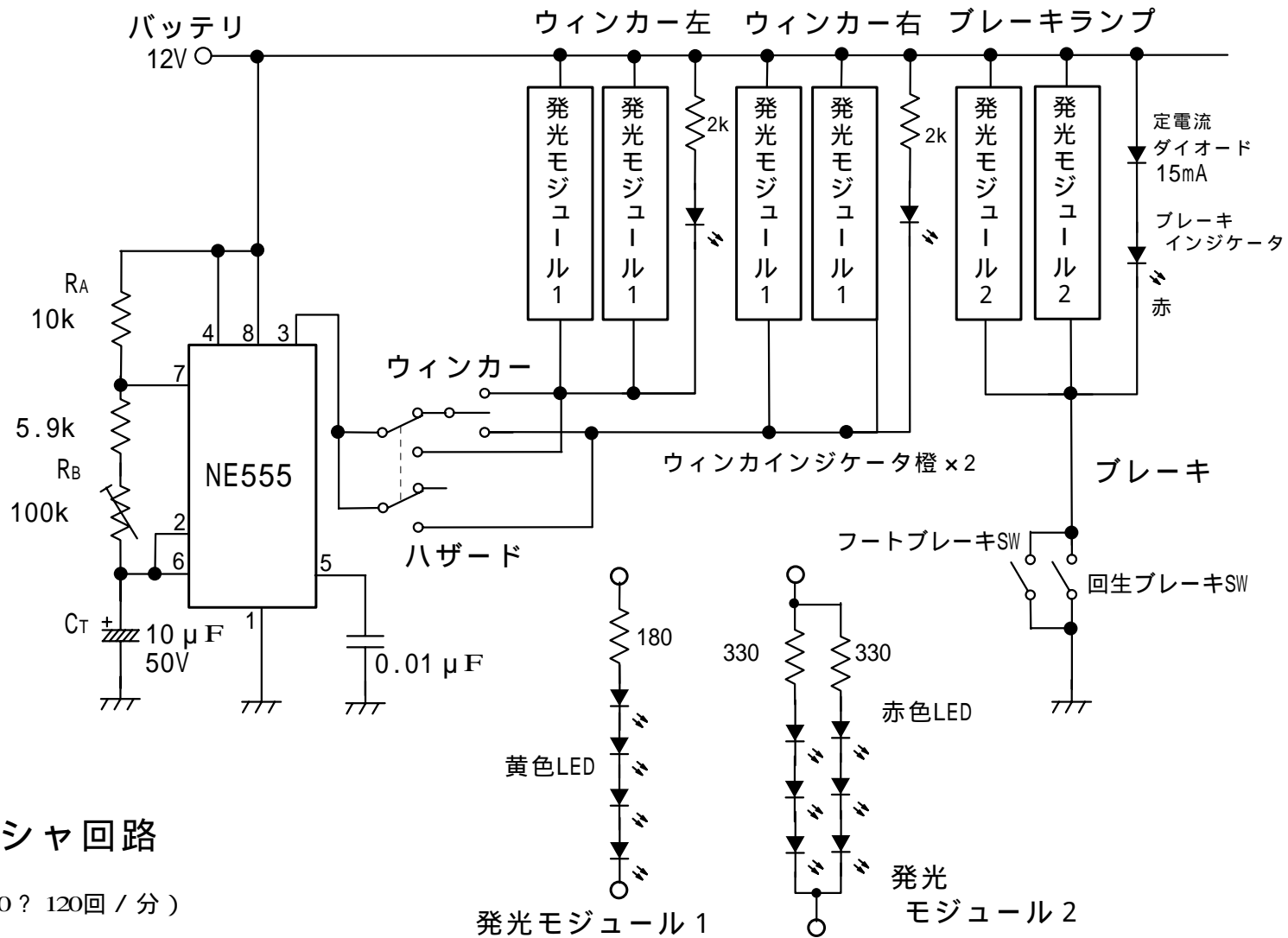


ソーラーカー電気システム構成図 2



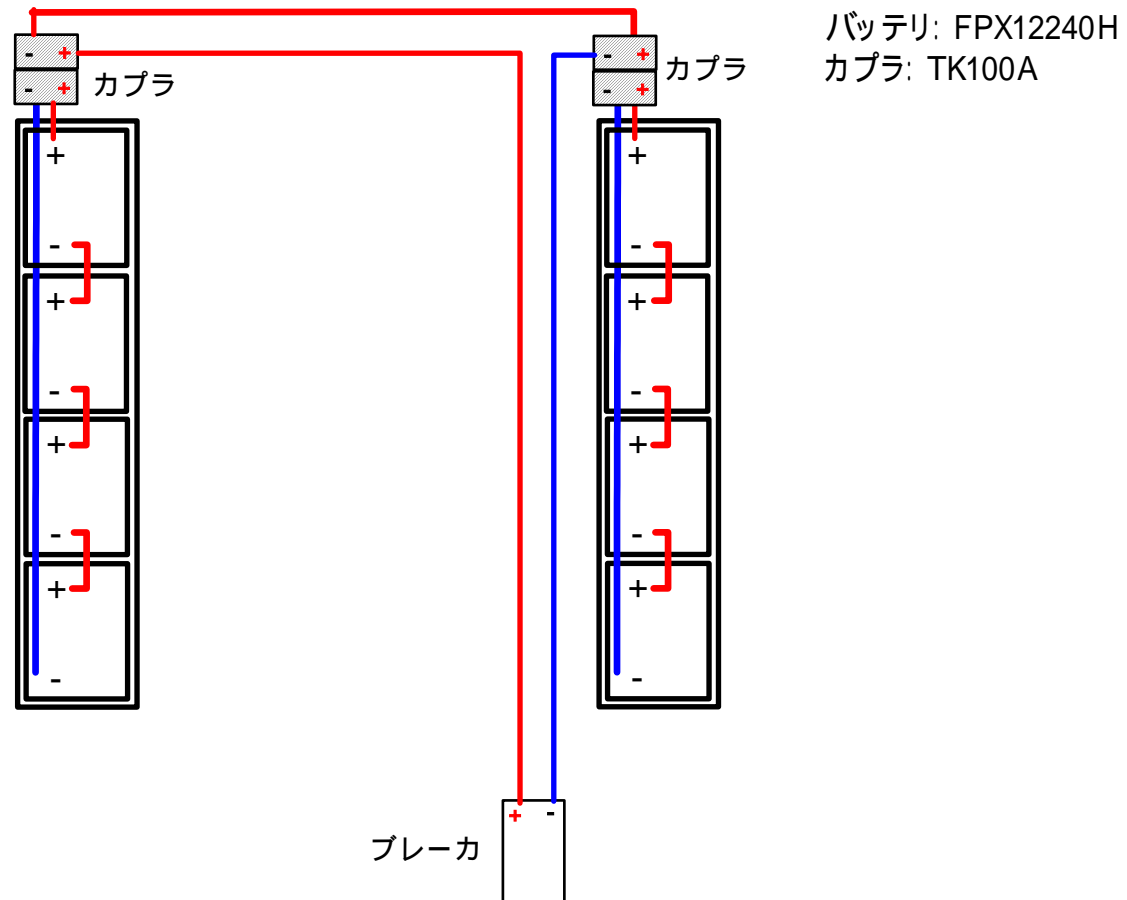
## フラッシュ回路

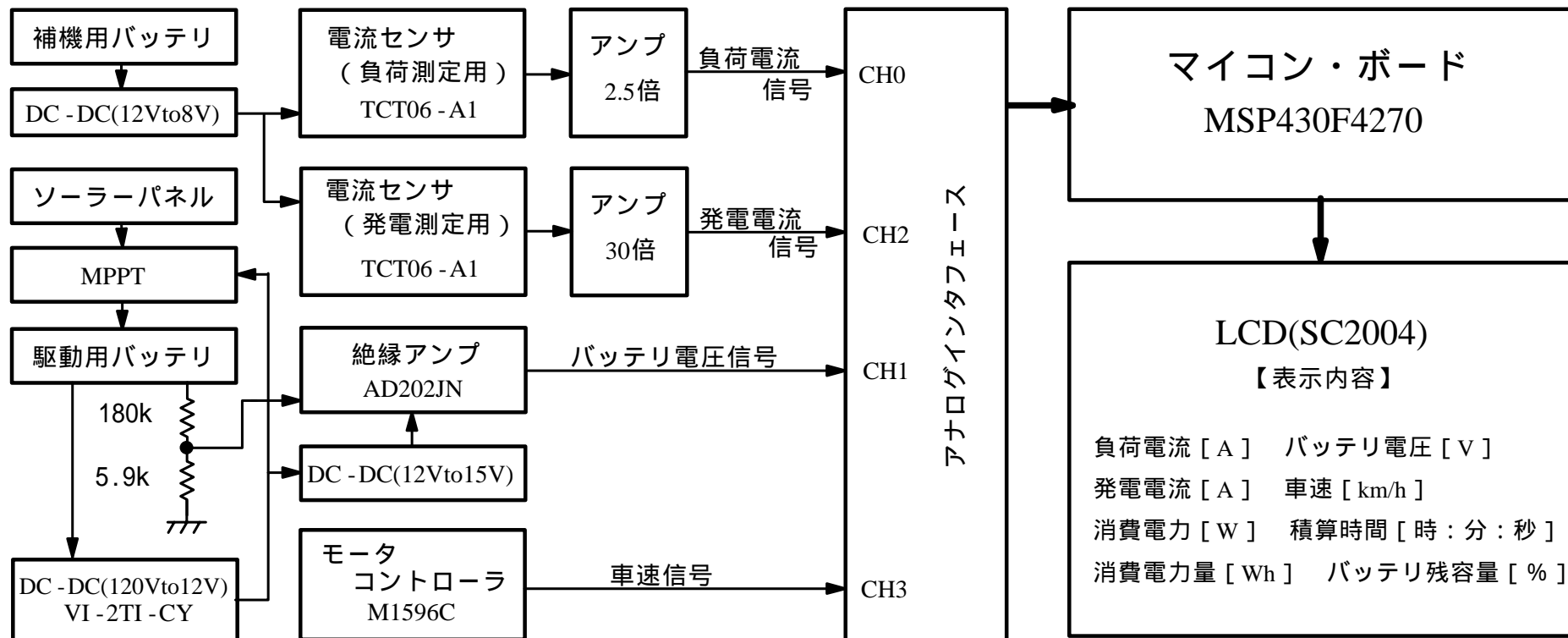
(点滅回数 60? 120回/分)

$$f = \frac{1}{(R_A + 2R_B)C_T}$$

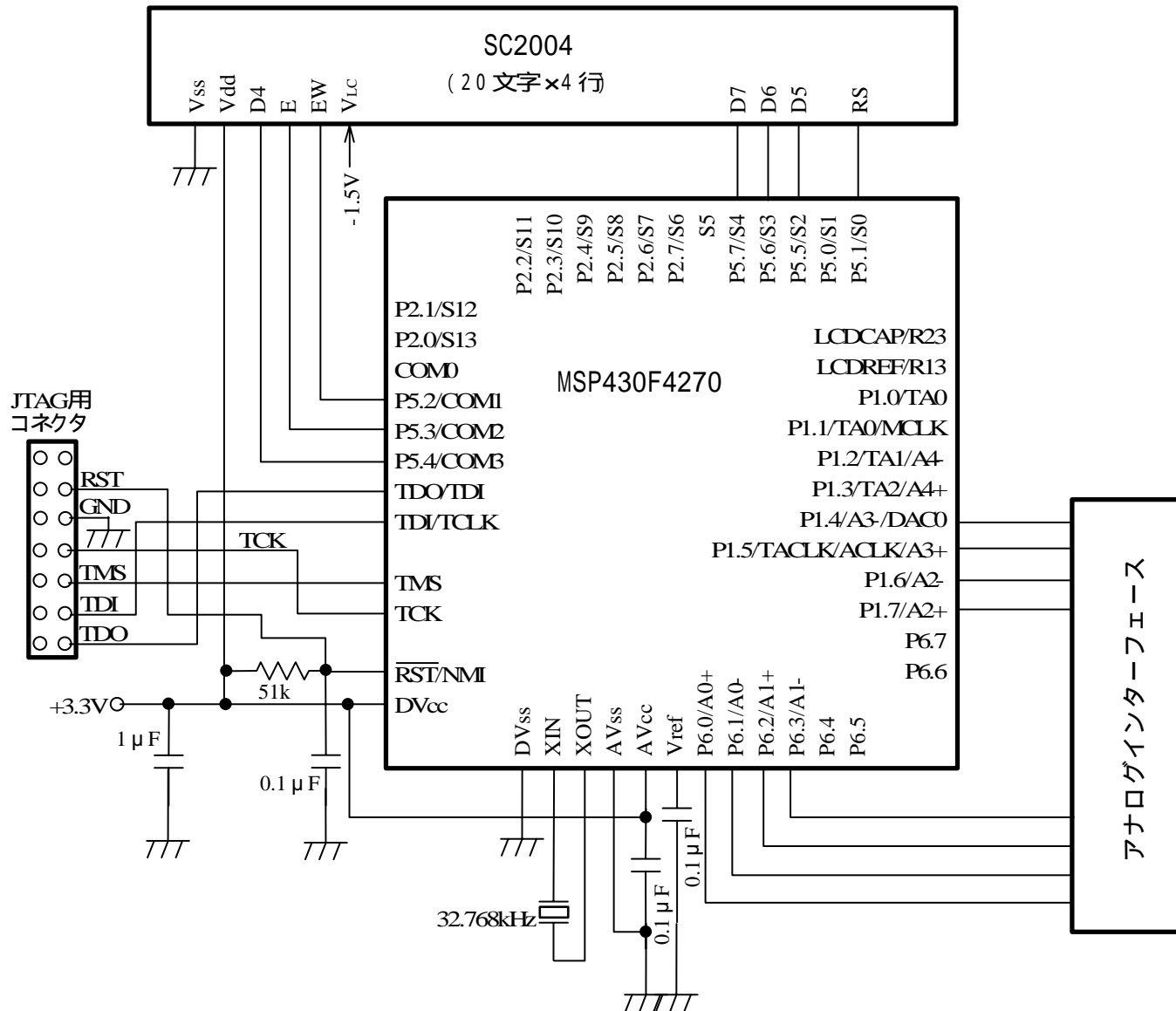
$R_A \ll R_B$  のとき、デューティ 50%

# 【バッテリーとカプラとの接続図】

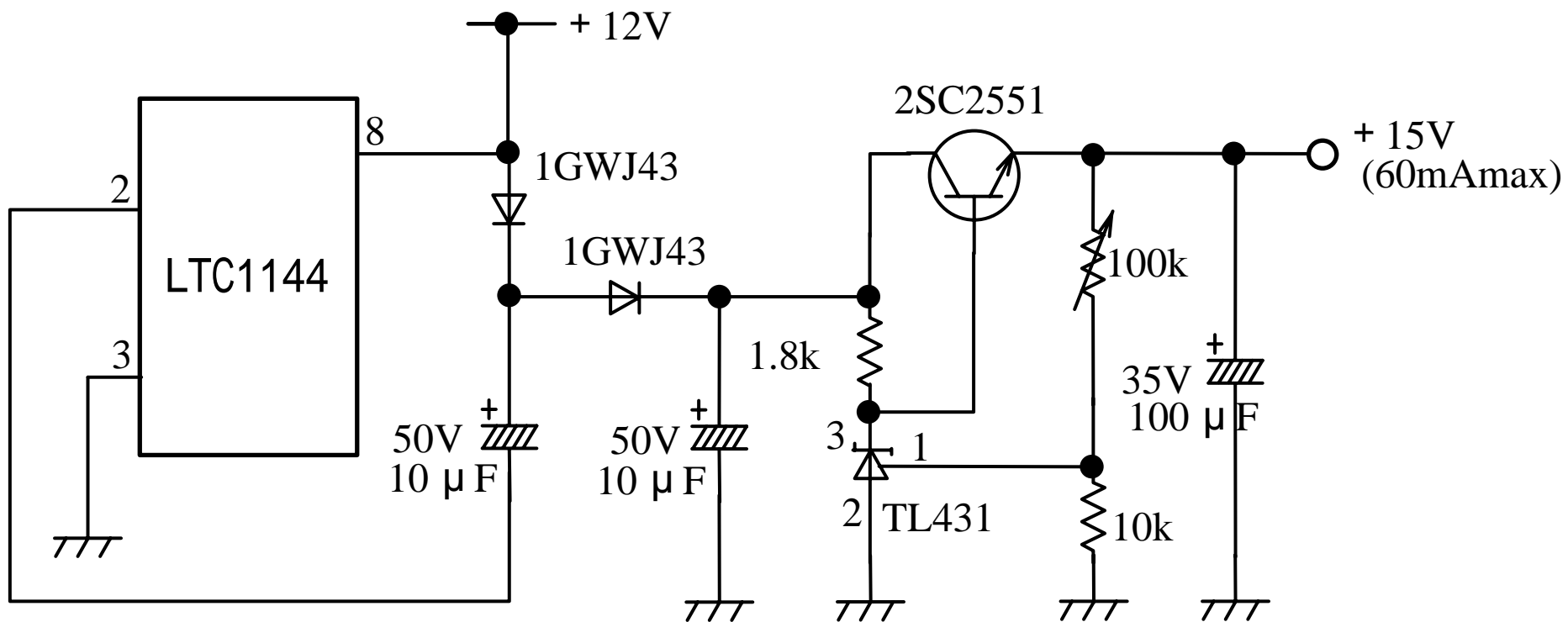




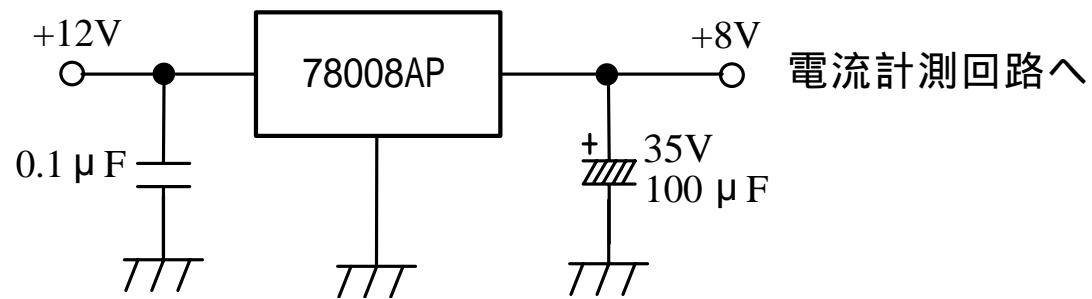
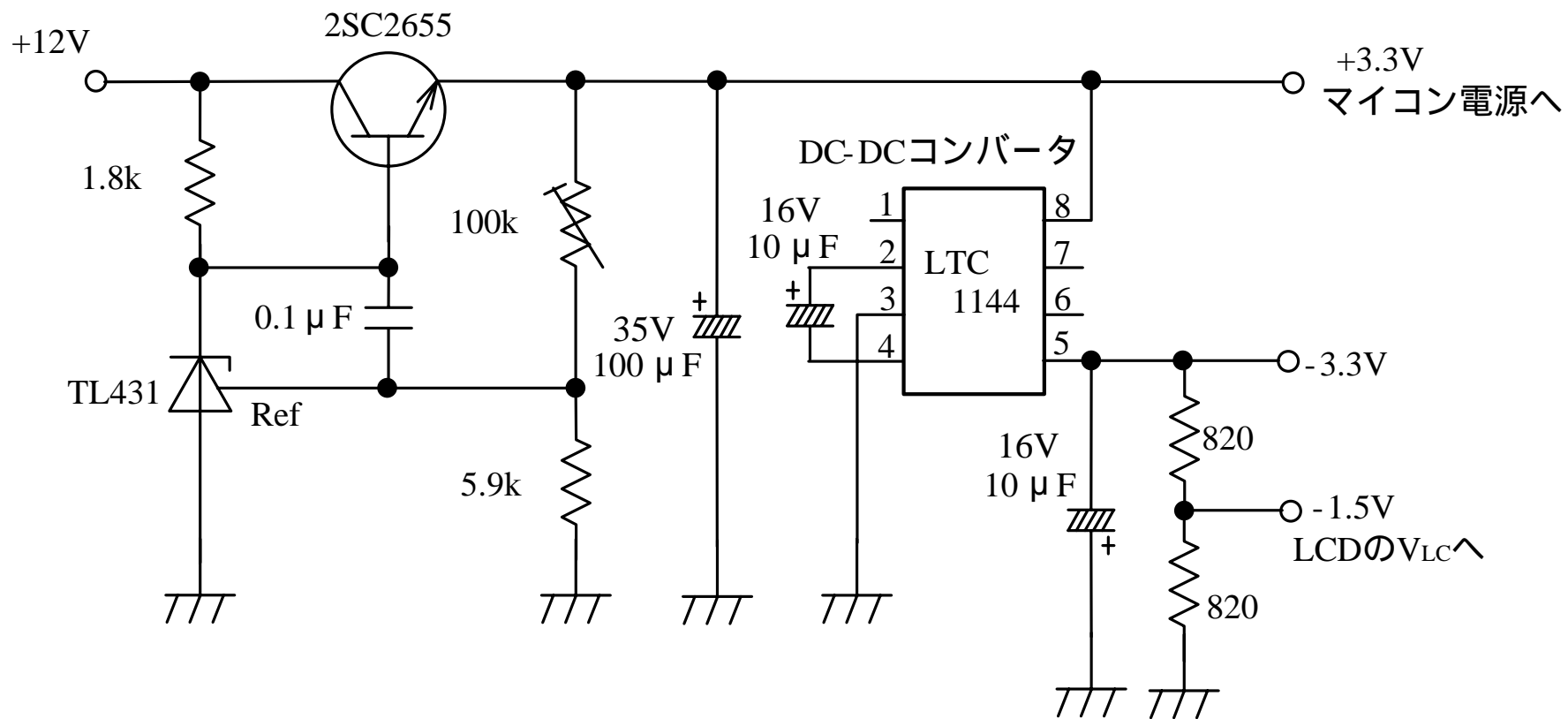
ソーラーカー用モニタリング・システムの構成



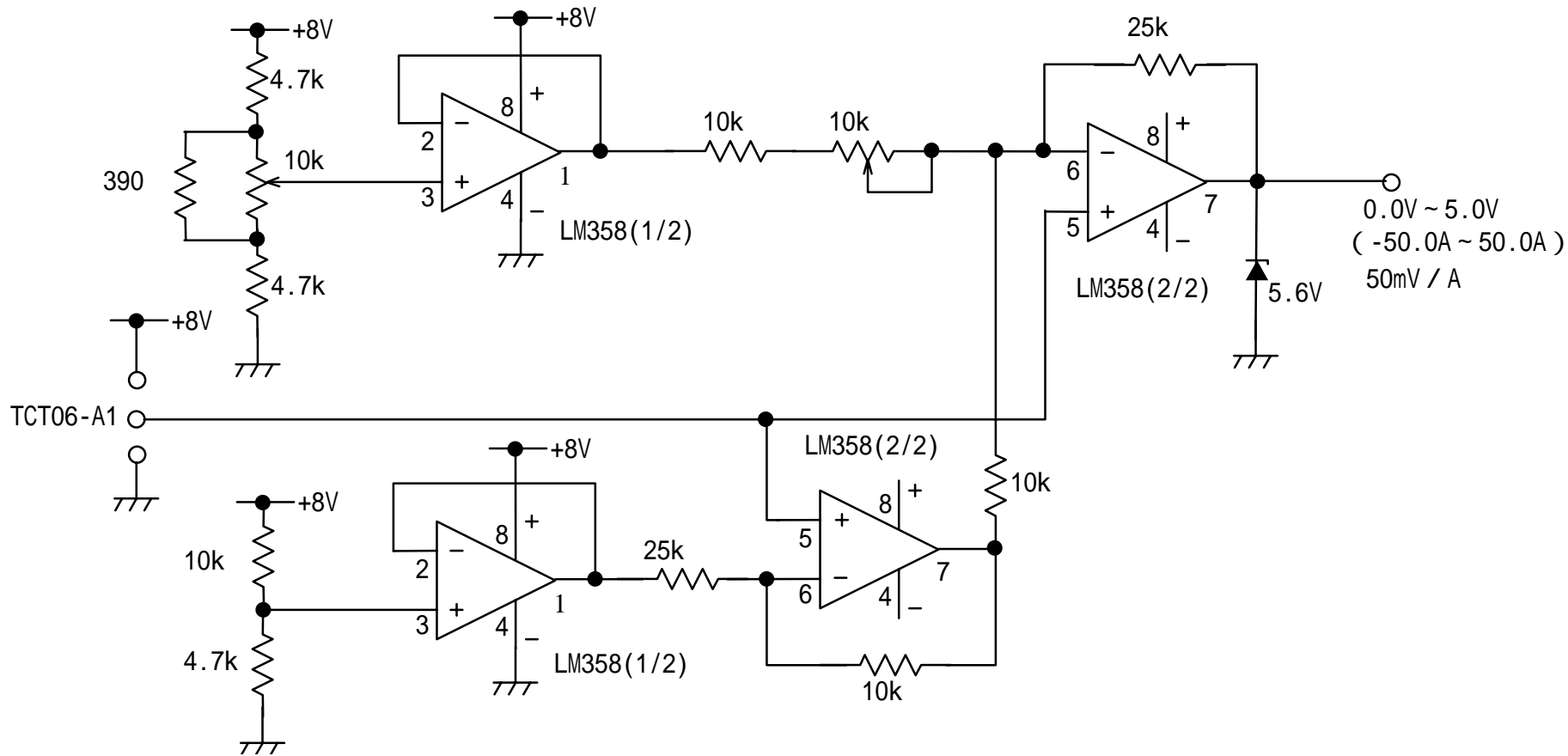
MSP430F4270 周辺の回路



12Vto15V DC-DC コンバータの回路

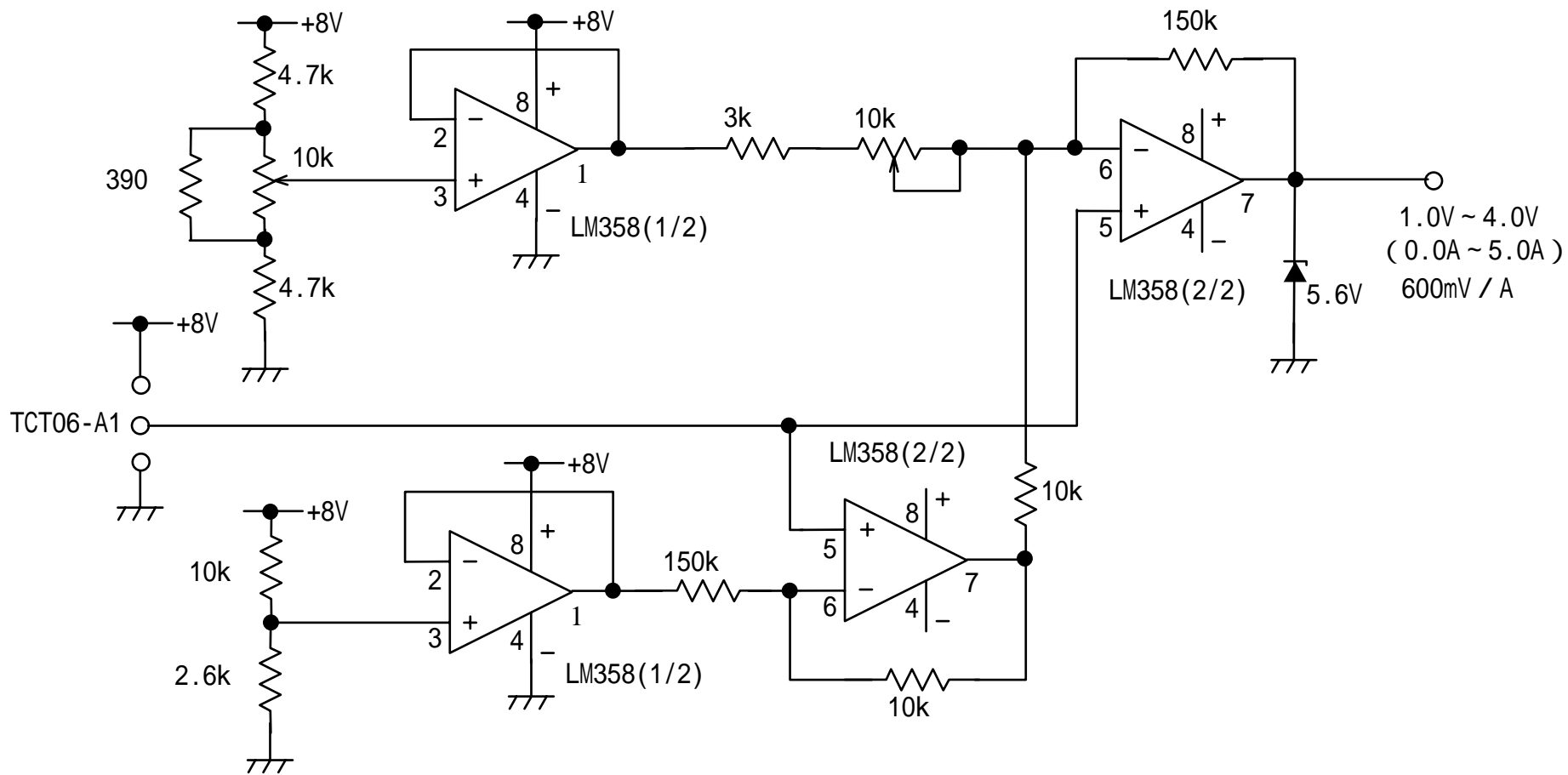


電源回路

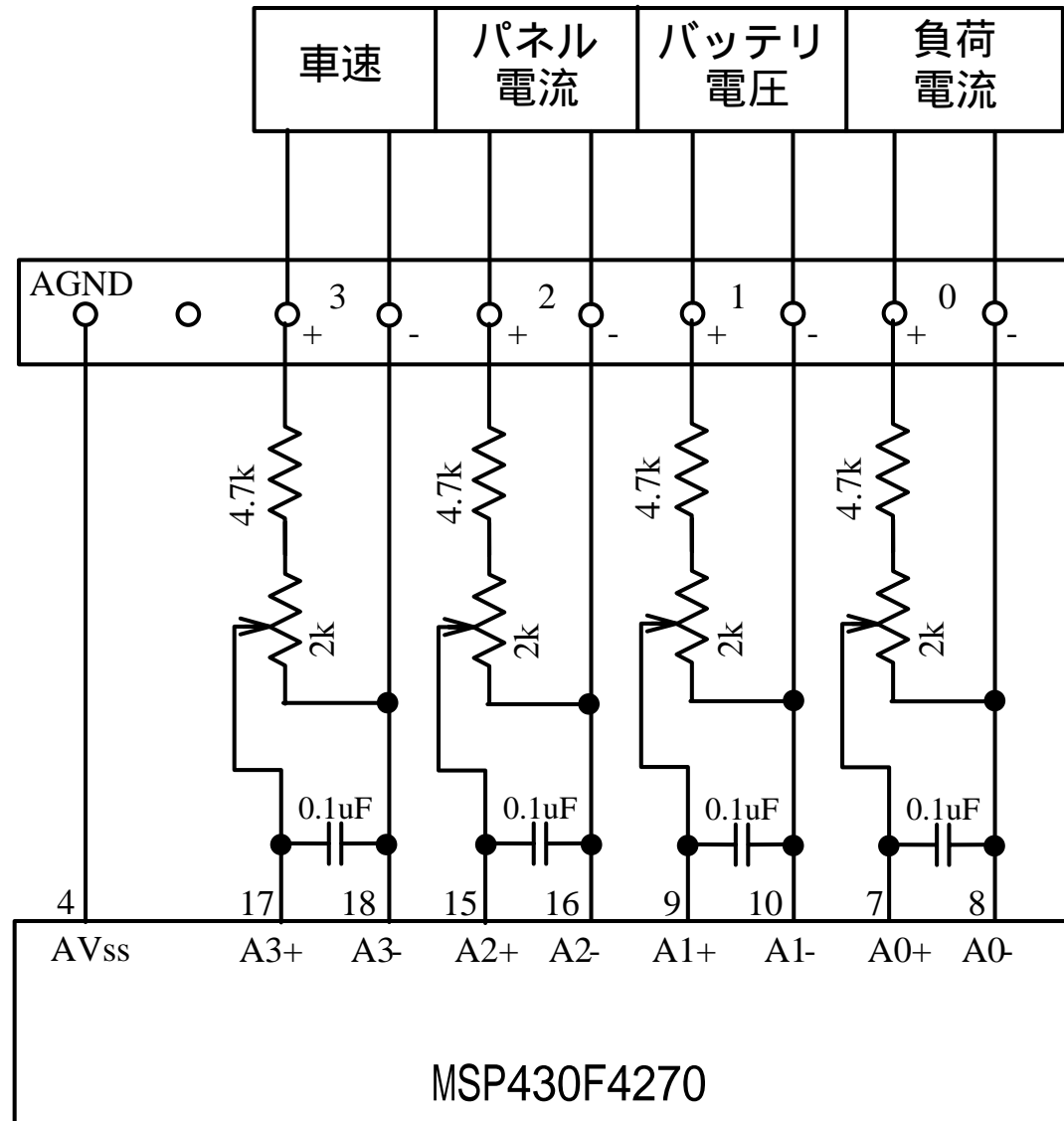


負荷電流測定用の電流センサアンプ

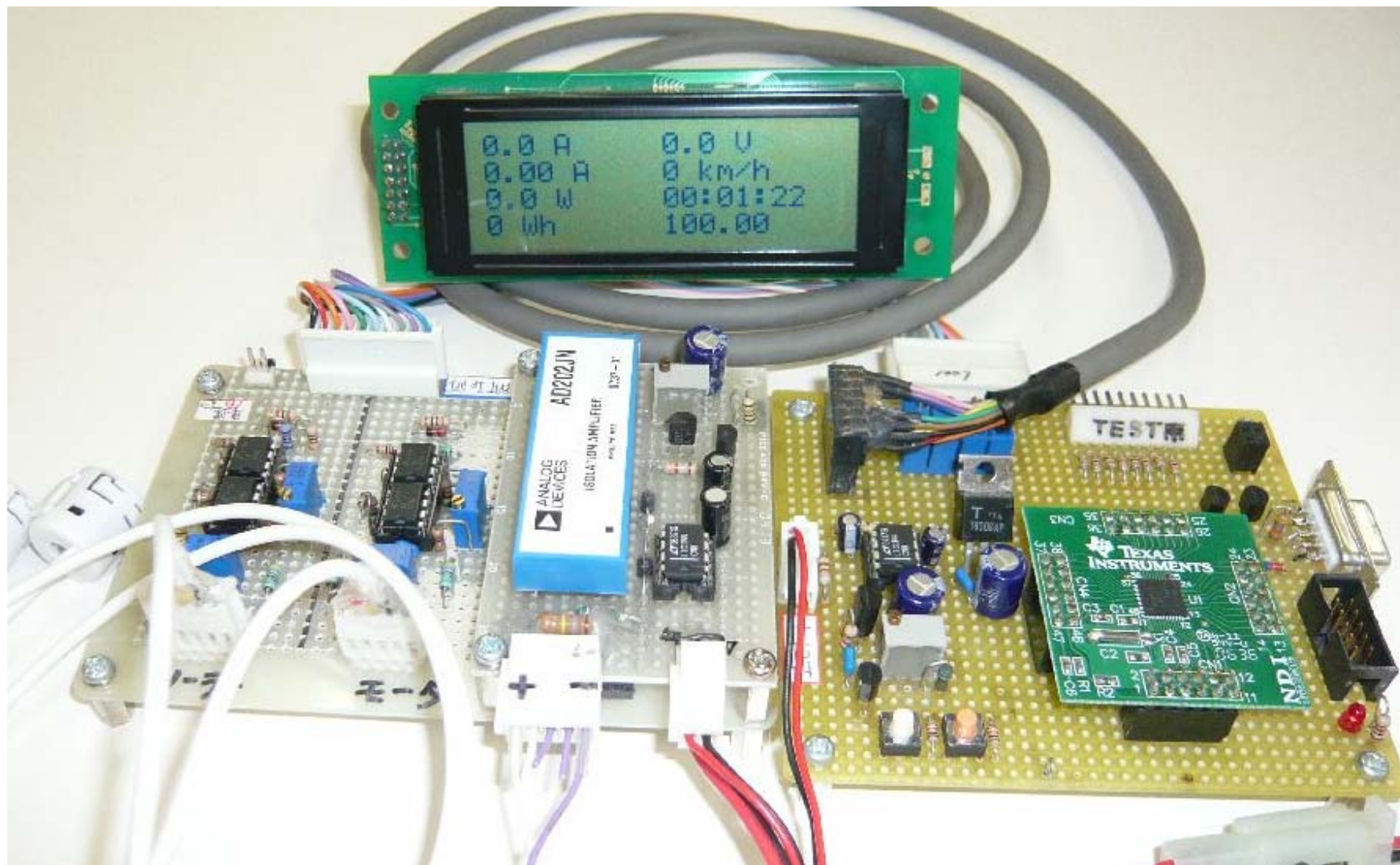




発電電流測定用の電流センサアンプ



アナログ入力インターフェース回路



ソーラーカー用モニタリング・システムの外観